



## SERIE MEB 9

La fascetta MEB 9 è realizzata con anello a cremagliera stampata, bordi rialzati ed arrotondati per evitare danneggiamenti al tubo.

Cassetto di dimensioni ridotte per favorire flessibilità alla fascetta nella adattamento al tubo di varie dimensioni assicurando il completo contatto della circonferenza dell'anello alle pareti dello stesso.

Semplice da applicare dove gli spazi sono ridotti.

Aggraffatura del cassetto all'anello con punto di saldatura per garantire un'alta forza di serraggio.

L'ottimale equilibrio tra il basso sforzo di avvitamento a vuoto e l'alta coppia di serraggio raggiungibile, rendono questa fascetta adatta a molteplici campi di applicazione: diversi settori d'industria, ferramenta e bricolage, automobili e ricambi auto, termoidraulica ed agricoltura.



## MEB 9

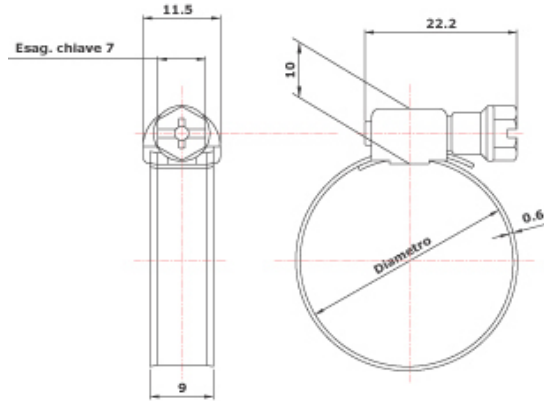
### Materiali e dimensioni

**Anello:** larghezza 9 mm, spessore 0,6 mm, acciaio inox AISI 304.

**Vite:** chiave 7 mm, taglio cacciavite a croce, acciaio zincato.

**Cassetto:** acciaio legato a basso tenore di carbonio, trattamento galvanico di nichelatura.

MEB 9	Diametro	Confezione	Coppia serraggio consigliata
	Diameter	Packaging	Safe working torque
	ø mm	pz./ pcs	Nm
M 008	08 - 16	100	4,5
M 009	08 - 14		
M 010	10 - 17		
M 012	12 - 20		
M 015	15 - 25		
M 016	16 - 24		
M 019	19 - 28		
M 020	20 - 32		
M 025	25 - 40		
M 026	25 - 45		
M 032	32 - 50	50	
M 040	40 - 60		
M 050	50 - 70	100	4
M 058	58 - 75		
M 060	60 - 80		
M 070	70 - 90		
M 080	80 - 100		
M 090	90 - 110		
M 100	100 - 120		
M 110	110 - 130		
M 120	120 - 140		
M 140	140 - 160		



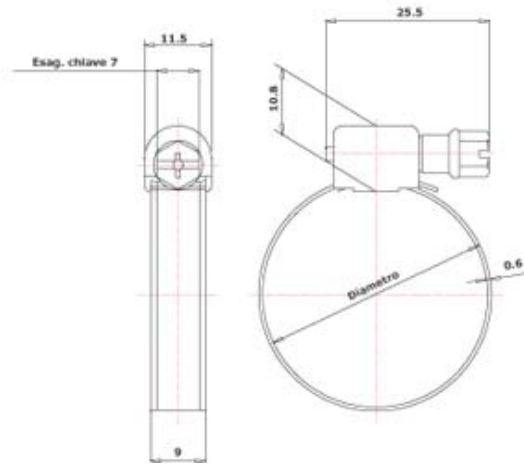
Acciaio zincato	Diametro	Larg. nastro	Confezione	Coppia serraggio consigliata
Galvanized steel	Diameter	Band width	Packaging	Safe working torque
	ø mm	mm	pz./ pcs	Nm
M 007	07 - 11	5X0,3	100	0,4

## MEB 9 TOP Q

**TOP QUALITY** è la nostra definizione della nuova linea banda 9 mm., con cassetto più lungo in cui alloggia una vite di maggiore dimensione.

Il maggior numero di filetti della vite in presa sulla cremagliera del nastro garantisce migliori prestazioni nel serraggio rendendo questa fascetta adatta a tutte le applicazioni industriali con elevate esigenze di montaggio.

Nel punto di aggraffaggio all'anello il cassetto mantiene dimensioni ridotte per favorire flessibilità nell'adattamento alla circonferenza del tubo.



### Materiali e dimensioni

**Anello:** larghezza 9 mm, spessore 0,6 mm, acciaio inox AISI 304.

**Vite:** chiave 7 mm, taglio cacciavite a croce, acciaio zincato.

**Cassetto:** acciaio legato a basso tenore di carbonio, trattamento galvanico di nichelatura.

[MEB]

MEB 9 TOP Q	Diametro	Confezione	Coppia serraggio consigliata
	Diameter	Packaging	Safe working torque
	ø mm	pz./ pcs	Nm
T M 008	08 - 16	100	5
T M 009	08 - 14		
T M 010	10 - 17		
T M 012	12 - 20		
T M 015	15 - 25		
T M 016	16 - 24		
T M 019	19 - 28		
T M 020	20 - 32		
T M 025	25 - 40		
T M 026	25 - 45		
T M 032	32 - 50	50	
T M 040	40 - 60		
T M 050	50 - 70	100	
T M 058	58 - 75		
T M 060	60 - 80		
T M 070	70 - 90		
T M 080	80 - 100		
T M 090	90 - 110		
T M 100	100 - 120		
T M 110	110 - 130		
T M 120	120 - 140		
T M 140	140 - 160		

## MEB 9 INOX

### Materiali e dimensioni

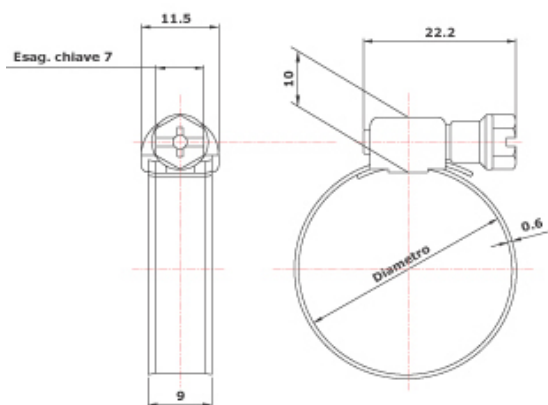
**Versione:** INOX (W4)

**Anello:** larghezza 9 mm, spessore 0,6 mm, acciaio inox AISI 304.

**Vite:** chiave 7 mm, taglio cacciavite a croce, acciaio inox AISI 304.

**Cassetto:** acciaio inox AISI 304.





MEB 9 INOX	Diametro	Confezione	Coppia serraggio consigliata
<b>W4</b>	Diameter	Packaging	Safe working torque
	ø mm	pz./pcs	Nm
MX 008	08 - 16	100	4,5
MX 010	10 - 17		
MX 012	12 - 20		
MX 015	15 - 25		
MX 016	16 - 24		
MX 019	19 - 28		
MX 020	20 - 32		
MX 025	25 - 40	50	4
MX 026	25 - 45		
MX 032	32 - 50		
MX 040	40 - 60	100	4
MX 050	50 - 70		
MX 058	58 - 75		
MX 060	60 - 80		
MX 070	70 - 90		
MX 080	80 - 100		
MX 090	90 - 110		
MX 100	100 - 120		
MX 110	110 - 130		
MX 120	120 - 140		
MX 140	140 - 160		

[Chiudi Finestra](#)



## SERIE MEB 12

Le fascette MEB 12 sono realizzate con anello a cremagliera stampata, bordi rialzati ed arrotondati per evitare danneggiamenti al tubo.

Chiusura del cassetto con punto di saldatura e perfetto accoppiamento vite/cremagliera in bagno di grasso, garantiscono alte prestazioni della coppia di serraggio.

Fascetta prevalentemente indicata per applicazioni asigenti alta capacità di serraggio e tenuta.

Campi di applicazione:  
industria, agricoltura e termosanitaria.



## MEB 12

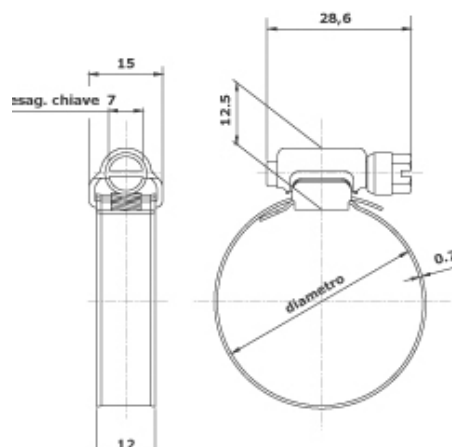
### Materiali e dimensioni

**Anello:** larghezza 12 mm, spessore 0,7 mm, acciaio inox AISI 304.

**Vite:** chiave 7 mm, acciaio zincato.

**Cassetto:** acciaio legato a basso tenore di carbonio, trattamento galvanico di nichelatura.

[MEB]



## MEB 12 SPECIAL

### Materiali e dimensioni

**Versione:** *SPECIAL*.

**Anello:** larghezza 12 mm, spessore 0,7 mm, acciaio inox AISI 304.

**Vite:** chiave 7 mm, acciaio zincato.

**Cassetto:** acciaio inox AISI 304.



## MEB 12 INOX

### Materiali e dimensioni

**Versione:** INOX (W4)

**Anello:** larghezza 12 mm, spessore 0,7 mm, acciaio inox AISI 304.

**Vite:** chiave 7 mm, acciaio inox AISI 304.

**Cassetto:** acciaio inox AISI 304.

MEB 12	MEB 12 SPECIAL	MEB 12 INOX <b>W4</b>	Diametro  Diameter  mm	Confezione  Packaging  pz./pcs	Coppia serraggio consigliata  Safe working torque  Nm
S 015	SP 015	SX 015	15 - 25	50	8
S 019	SP 019	SX 019	19 - 28		
S 020	SP 020	SX 020	20 - 32		
S 025	SP 025	SX 025	25 - 40		
S 026	SP 026	SX 026	25 - 45		
S 032	SP 032	SX 032	32 - 50		
S 040	SP 040	SX 040	40 - 60		
S 050	SP 050	SX 050	50 - 70		
S 058	SP 058	SX 058	58 - 75		
S 060	SP 060	SX 060	60 - 80		
S 070	SP 070	SX 070	70 - 90		
S 080	SP 080	SX 080	80 - 100		
S 090	SP 090	SX 090	90 - 110		
S 100	SP 100	SX 100	100 - 120		
S 110	SP 110	SX 110	110 - 130		
S 120	SP 120	SX 120	120 - 140	25	8
S 130	SP 130	SX 130	130 - 150		
S 140	SP 140	SX 140	140 - 160		
S 135	SP 135	SX 135	135 - 165		
S 160	SP 160	SX 160	160 - 180		
S 175	SP 175	SX 175	175 - 205		
S 200	SP 200	SX 200	200 - 220		
S 205	SP 205	SX 205	205 - 232		
S 220	SP 220	SX 220	220 - 240		
S 240	SP 240	SX 240	240 - 260		
S 250	SP 250	SX 250	250 - 280		
S 280	SP 280	SX 280	280 - 300		
S 300	SP 300	SX 300	300 - 320		
S 310	SP 310	SX 310	310 - 340		
S 330	SP 330	SX 330	330 - 360		
S 350	SP 350	SX 350	350 - 380		
S 370	SP 370	SX 370	370 - 400		

[Chiudi Finestra](#)



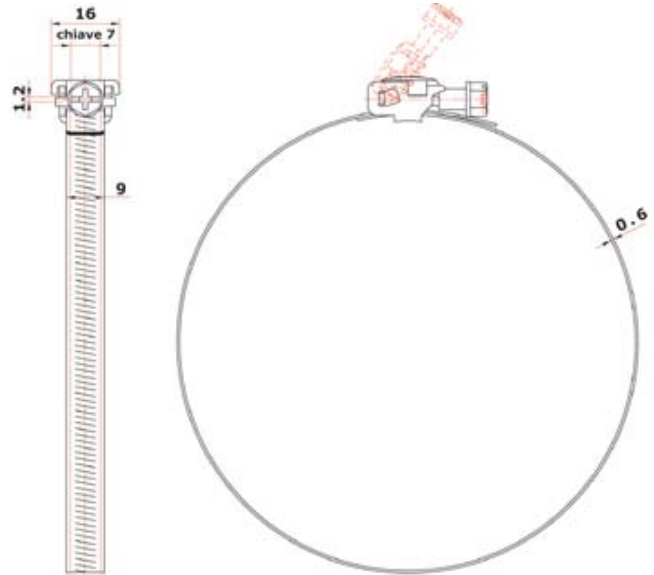


nordic metalblok

Le fascette linea **VERYFLEX** sono realizzate con anello a creamghiera stampata su tutta la lunghezza del nastro e bordi arrotondati per evitare danneggiamenti al tubo.

Caratteristica di questa fascetta è il cassetto, con vite, basculante che favorisce rapidità nell'installazione grazie all'aggancio automatico che intercetta il giusto diametro del tubo.

Indicata per le installazioni industriali; nei grandi diametri specifica nel settore della ventilazione per le condotte flessibili. Ideale per la manutenzione







## VERYFLEX

**Materiali e dimensioni:**

**COMPONENTI DI AGGANCIO:** acciaio laminato a freddo a basso tenore di carbonio con trattamento galvanico protettivo.

**VITE:** acciaio con rivestimento di zinco **esente Cromo Esavalente**

**ANELLO:** acciaio inossidabile ferritico AISI 430 EN 1.4016

## VERYFLEX INOX

Tutti i componenti in acciaio inossidabile austenitico AISI 304 EN 1.4301

### Dati tecnici *Technical data*

VERIFLEX	Diametro <i>Diameter</i> ø mm	Confezione <i>Packaging</i> pz./pcs	Coppia serraggio consigliata <i>Safe working torque</i> Nm
VN 040	25 - 40	100	4
VN 045	25 - 45		
VN 050	32 - 50		
VN 060	40 - 60		
VN 070	50 - 70		
VN 080	60 - 80		
VN 090	60 - 90		
VN 110	60 - 110		
VN 135	60 - 135		
VN 145	60 - 145		
VN 170	60 - 170		
VN 215	60 - 215		
VN 270	60 - 270		
VN 325	60 - 325		
VN 380	60 - 380		
VN 425	60 - 425		
VN 525	60 - 525		
VN 660	60 - 660		

### Dati tecnici *Technical data*

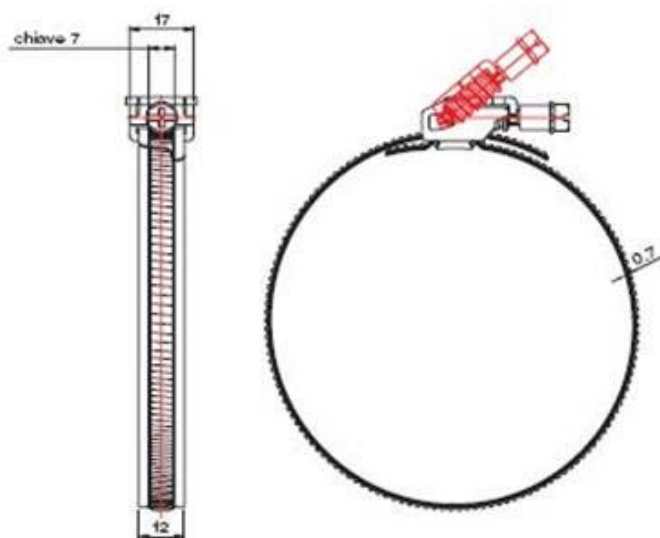
VERIFLEX INOX	Diametro <i>Diameter</i> ø mm	Confezione <i>Packaging</i> pz./pcs	Coppia serraggio consigliata <i>Safe working torque</i> Nm
VX 080	60 - 80	100	4
VX 090	60 - 90		
VX 110	60 - 110		
VX 135	60 - 135		
VX 145	60 - 145		
VX 170	60 - 170		
VX 215	60 - 215		
VX 270	60 - 270		
VX 325	60 - 325		
VX 380	60 - 380		
VX 425	60 - 425		
VX 525	60 - 525		
VX 660	60 - 660		

## EXTRAFLEX

**COMPONENTI DI AGGANGIO:** acciaio laminato a freddo a basso tenore di carbonio con trattamento galvanico protettivo.

**VITE:** acciaio con rivestimento di zinco **esente Cromo Esavalente**

**ANELLO:** larghezza 12 mm., spessore 0.7, acciaio inossidabile ferritico AISI 430 EN 1.4016



[Chiudi Finestra](#)



STRIP STEEL è la versione universale della linea veryflex.

Nastro continuo, 30 metri, confezionato in dispenser in plastica ABS.

Soluzione veloce che permette di formare fascette di qualsiasi diametro.

Dispositivo di trazione con cassetto ribaltabile.

MEB

## STRIP STEEL E UNIBLOK



**NEW**



### Materiali e dimensioni:

**Nastro 30 m:** larghezza 9 mm, spessore 0,6 mm, acciaio inox AISI 430.

### Dispositivo di trazione Uniblok:

**Cassetti superiore ed inferiore:** acciaio a basso contenuto di carbonio, trattamento galvanico di nichelatura.

**Gancio di trazione:** acciaio inox AISI 430.

**Vite:** chiave 7 mm, taglio cacciavite a croce, acciaio zincato, **zincatura con passivazione esente Cromo Esavalente (Cr6+)** (180/200 ore di resistenza alle nebbie saline).

### Materiali e dimensioni:

**Versione: INOX**

**Nastro 30 m:** larghezza 9 mm, spessore 0,6 mm, acciaio inox AISI 304.

### Dispositivo di trazione Uniblok Inox:

**Cassetti superiore, inferiore, gancio:** acciaio inox AISI 304.

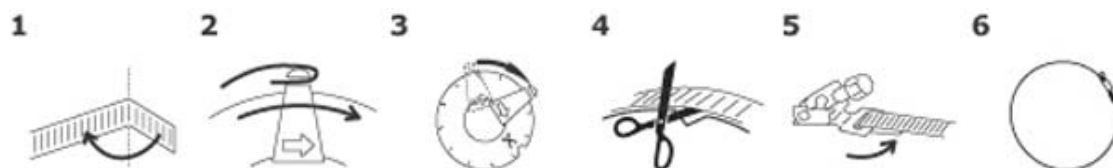
**Vite:** chiave 7 mm, acciaio inox AISI 304.

**Confezione:** 1 scatola contiene 2 sacchetti da 25 pz. per un totale di 50 dispositivi.

**Confezione:** 1 scatola contiene 2 sacchetti da 25 pz. per un totale di 50 dispositivi.



**[ Sequenze di montaggio Sequence of installation ]**



**AUTOBLOK**

**Confezione:** Scatola con 3 m di nastro continuo e 8 ganci trazione.



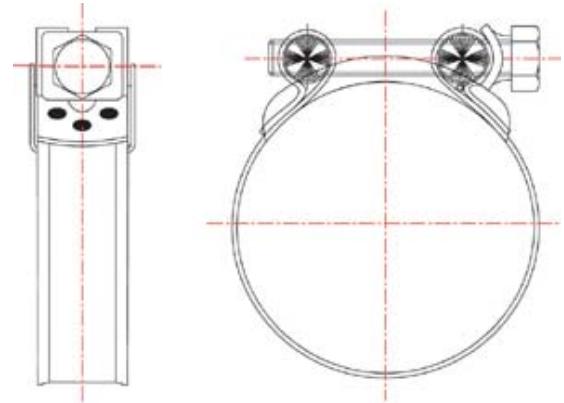
[Chiudi Finestra](#)



nordic metalblok®

I collari a bullone **NORFLEX** sono indicati per tutte le forme di serraggio che richiedono una tenuta perfetta alle medie e forti pressioni.

Campi di applicazione: agricoltura, industria in genere ed edilizia.



## NORFLEX

### Materiali e dimensioni

#### **Materiale:**

**W2: anello** in acciaio inossidabile ferritico AISI 430 EN 1.4016,  
**bullone e cilindretti** in acciaio con rivestimento di zinco **esente Cromo Esavalente**;

**W4:** tutti i componenti sono in acciaio inossidabile austenitico AISI 304 EN 1.4301

**W5:** acciaio inox AISI 316

**Esecuzione** tutti i componenti sono in acciaio inossidabile austenitico AISI 316 EN 1.4401

NORFLEX W2	DIAMETRO DIAMETER ø mm	LARG. NASTRO BAND WIDTH mm	VITE SCREW
NN023	23 - 25	21x0,8	M8
NN026	26 - 28		
NN029	29 - 31		
NN032	32 - 35		
NN036	36 - 39		
NN040	40 - 43		
NN044	44 - 47		
NN048	48 - 51		
NN052	52 - 55		
NN056	56 - 59		
NN060	60 - 63	24x1,2	M8
NN064	64 - 67		
NN068	68 - 73		
NN074	74 - 79		
NN080	80 - 85		
NN086	86 - 91		
NN092	92 - 97		
NN098	98 - 103		
NN104	104 - 112		
NN113	113 - 121		
NN122	122 - 130	26x1,5	M10
NN131	131 - 139		
NN140	140 - 148		
NN149	149 - 161		
NN162	162 - 174		
NN175	175 - 187		
NN188	188 - 200		
NN201	201 - 213		
NN214	214 - 226		
NN227	227 - 239		
NN240	240 - 252		

NORFLEX INOX W4	DIAMETRO DIAMETER ø mm	LARG. NASTRO BAND WIDTH mm	VITE SCREW
NX023	23 - 25	21x0,8	M8
NX026	26 - 28		
NX029	29 - 31		
NX032	32 - 35		
NX036	36 - 39		
NX040	40 - 43		
NX044	44 - 47		
NX048	48 - 51		
NX052	52 - 55		
NX056	56 - 59		
NX060	60 - 63	24x1,2	M8
NX064	64 - 67		
NX068	68 - 73		
NX074	74 - 79		
NX080	80 - 85		
NX086	86 - 91		
NX092	92 - 97		
NX098	98 - 103		
NX104	104 - 112		
NX113	113 - 121		
NX122	122 - 130	26x1,5	
NX131	131 - 139		
NX140	140 - 148		
NX149	149 - 161		
NX162	162 - 174		
NX175	175 - 187		
NX188	188 - 200		

NORFLEX W5	DIAMETRO DIAMETER ø mm	LARG. NASTRO BAND WIDTH mm	VITE SCREW
NX026	26 - 28	21x0,8	M8
NX029	29 - 31		
NX032	32 - 35		
NX036	36 - 39		
NX040	40 - 43		
NX044	44 - 47		
NX048	48 - 51		
NX052	52 - 55		
NX056	56 - 59		
NX060	60 - 63		
NX064	64 - 67		
NX068	68 - 73		
NX074	74 - 79		
NX080	80 - 85		
NX086	86 - 91		
NX092	92 - 97		
NX098	98 - 103		
NX104	104 - 112		
NX113	113 - 121		
NX122	122 - 130	26x1,5	M8
NX131	131 - 139		
NX140	140 - 148		
NX149	149 - 161		
NX162	162 - 174		
NX175	175 - 187		
NX188	188 - 200		
NX201	201 - 213		
NX214	214 - 226		
NX227	227 - 239		
NX240	240 - 252		



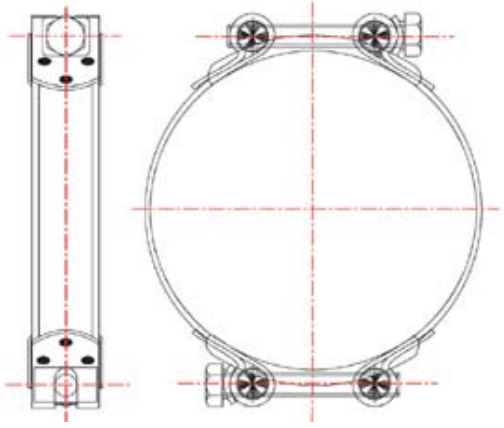
## BI-NORFLEX

### Materiali e dimensioni

Versione: *Bi-norflex*.

Materiale:

**W2: anello** in acciaio inossidabile ferritico AISI 430 EN 1.4016,  
**bullone e cilindretti** in acciaio con rivestimento di zinco **esente**  
**Cromo Esavalente;**



BI-NORFLEX ACCIAIO ZINCATO W2	DIAMETRO	LARG. NASTRO	VITE
	DIAMETER	BAND WIDTH	SCREW
	a mm	mm	
ND 074	74 - 79	28x1,5	M10
ND 080	80 - 85		
ND 086	86 - 91		
ND 092	92 - 97		
ND 098	98 - 103		
ND 104	104 - 112		
ND 113	113 - 121		
ND 122	122 - 130		
ND 131	131 - 139		
ND 140	140 - 148		
ND 149	149 - 161		
ND 162	162 - 174		
ND 175	175 - 187		
ND 188	188 - 200		
ND 200	200 - 220		
ND 220	220 - 240		
ND 240	240 - 260		
ND 280	280 - 280		
ND 280	280 - 300		
ND 300	300 - 325		
ND 325	325 - 350		
ND 350	350 - 375		
ND 375	375 - 400		
ND 400	400 - 425		
ND 425	425 - 450		
ND 450	450 - 475		
ND 475	475 - 500		

[Chiudi Finestra](#)



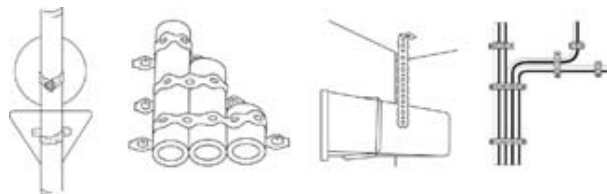



## NASTRO PERFORATO DISPENSER

### NASTRO ONDULATO.

10 m di nastro confezionati in un dispenser in plastica per agevolare l'utilizzo.

Caratteristiche: sistemi di fissaggio flessibile per molteplici campi di applicazione



<b>NASTRO PERFORATO DISPENSER</b> <b>PERFORATED BANDING</b> 	<b>Materiale</b>	<b>Larg. x spessore</b>	<b>Lung. rotolo</b>	<b>Diametro fori</b>	<b>Carico utilizzabile</b>	<b>Carico rottura</b>	<b>Confezione</b>
	<b>Material</b>	<b>Width x thickness</b>	<b>Roll length</b>	<b>Hole diameter</b>	<b>Safe working load</b>	<b>Breaking load</b>	<b>Packaging</b>
		<b>mm</b>	<b>m</b>	<b>fl mm</b>	<b>Kg</b>	<b>kg</b>	<b>pz./pcs</b>
BPO 12	acciaio zincato <i>galvanized steel</i>	12 x 0,8	10	5	48	80	10
BPO 17		17 x 0,8		7	66	110	
BPO 26		26 x 1,0		8	141	235	
BPA 12	alluminio <i>aluminium</i>	12 x 1,0		5	18	30	
BPA 17		17 x 1,0		7	24	40	
BPX 12	AISI 316	12 x 0,8		5	57	95	
BPX 17		17 x 0,8		7	90	150	

# NASTRO PERFORATO MULTIFORO

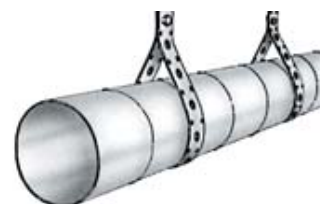
## NASTRO MULTIFORO.


10 m di nastro perforato multiforo.

Confezione sciolta da 5 rotoli

Questo tipo di prodotto è indicato per sorreggere tubi dell'aria, tubazioni e diversi tipi di equipaggiamento.

Semplice da tagliare e veloce da applicare.



<b>NASTRO PERFORATO MULTIFORO</b> <b>PERFORATED BANDING MULTI-HOLE</b> 	Tipo di foro	Materiale	Larg. x spessore	Lung. rotolo	Diametro fori		Carico max	Confezione da rotoli
	Type of hole	Material	Width x thickness	Roll length	Hole diameter		Max load	Packaging rolls
				mm	m	Grande Large mm	Piccolo Small mm	kg
BPM176/OV	ovale	acciaio zincato	17 x 0,60	10	6,5 x 12	3,3	105	5
BPM258/OV	oval	galvanized steel	25 x 0,75		10,5 x 20		200	
BPM176/RD	rotondo		17 x 0,60		8,5	4,2	105	
BPM258/RD	rounde		25 x 0,75				200	

[Chiudi Finestra](#)



# FASCETTE NYLON

**Materiali e dimensioni**

**Materiale:** Nylon 6.6 UL 94V-2,  
temperatura per l'installazione da  
-40 °C a + 85 °C.

**Certificazione:** UL file E 118226  
- MIL - S - 231 90E



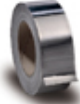
NYLON Naturale <i>Natural</i>	NYLON Nero <i>Black</i>	Lunghezza <i>Length</i> mm	Larghezza <i>Width</i> mm	Diametro max <i>Max diameter</i> ϕ mm	Confezione <i>Packaging</i> pz./ pcs
RB 080/2	RN 080/2	80	2,5	15	100
RB 102/2	RN 102/2	102		19	
RB 140/2	RN 140/2	140		34	
RB 160/2	RN 160/2	160		40	
RB 202/2	RN 202/2	202	50		
RB 140/3	RN 140/3	140	3,6	34	
RB 202/3	RN 202/3	202		50	
RB 302/3	RN 302/3	302	4,8	77	
RB 120/4	RN 120/4	120		25	
RB 160/4	RN 160/4	160		40	
RB 186/4	RN 186/4	186		46	
RB 200/4	RN 200/4	200		50	
RB 250/4	RN 250/4	250		60	
RB 286/4	RN 286/4	286		75	
RB 360/4	RN 360/4	360		97	
RB 368/4	RN 368/4	368	100		
RB 428/4	RN 428/4	428	115		
RB 202/7	RN 202/7	202	7,6	48	
RB 292/7	RN 292/7	292		75	
RB 360/7	RN 360/7	360		97	
RB 368/7	RN 368/7	368		100	
RB 450/7	RN 450/7	450	9,0	125	
RB 525/9	RN 525/9	525		150	
RB 702/9	RN 702/9	702		185	
RB 780/9	RN 780/9	780		225	
RB 798/9	RN 798/9	798	230		



## ALUFIX LUCIDO


Nastro adesivo in alluminio per proteggere, isolare e fissare.

Principali campi di applicazione: condizionamento, riscaldamento e ventilazione.

ALUFIX ALLUMINIO	Materiale	Spessore	Altezza	Lung.	Temperatura di servizio	Resistenza alla trazione	Confezione
	Material	Thickness	Height	Length	Service temperature	Tensile strength	Packaging
		micron	mm	m	°C	N/25 mm	pz./pcs
N30H050	alluminio lucido purezza standard molto duttile	30	50	50	-10 °C / +80 °C	60-65	24
N30H075			75				16
N30H100			100				12
N40H050	Bright aluminium standard purity dead soft	40	50				24
N40H075			75				16
N40H100			100				12
N50H050	50	50	50	24			
N50H075			75	16			

## RINFORZATO




<b>ALUFIX ALLUMINIO RINFORZATO</b> 	<b>Materiale</b>	<b>Spessore</b>	<b>Altezza</b>	<b>Lung.</b>	<b>Temperatura di servizio</b>	<b>Resistenza alla trazione</b>	<b>Confezione</b>
	<i>Material</i>	<i>Thickness</i>	<i>Height</i>	<i>Length</i>	<i>Service temperature</i>	<i>Tensile strength</i>	<i>Packaging</i>
		micron	mm	m	iC	N/25 mm	pz./pcs
NRH050	alluminio quadrettato rinforzato		50				24
NRH075	Bright aluminium square	9	75	50	-10 iC / +80 iC	150-160	16
NRH100	pattern reinforced		100				12

## TESSUTO



TESSUTO

<b>ALUFIX TESSUTO</b> 	<b>Materiale</b>	<b>Spessore</b>	<b>Altezza</b>	<b>Lung.</b>	<b>Temperatura di servizio</b>	<b>Resistenza alla trazione</b>	<b>Confezione</b>
	<i>Material</i>	<i>Thickness</i>	<i>Height</i>	<i>Length</i>	<i>Service temperature</i>	<i>Tensile strength</i>	<i>Packaging</i>
		mm	mm	m	iC	N/cm	pz./pcs
NTMT25	polietilene /E polythene	0,25	25	50	+5 iC / +30 iC	40	12

[Chiudi Finestra](#)



## ELIFLEX

**Materiali e dimensioni:**

**Anello:** acciaio inox AISI 304, larghezza 9 mm, spessore 0,6 mm.

**Vite:** a farfalla verniciata.


**Cassetto:** acciaio a basso tenore di carbonio, trattamento galvanico di nichelatura.

ELIFLEX	Diametro	Confezione
	Diameter	Packaging
	mm	pz./pcs
MG 11	10 - 20	100
MG 16	16 - 27	
MG 24	24 - 38	50

## ELISKIP

**Confezione:** 3 fascette ELIFLEX in cartoncino skimpack.



ELISKIP	Diametro	Confezione
	Diameter	Packaging
	mm	
MGK 11	10 - 20	
MGK 16	16 - 27	25
MGK 24	24 - 38	



## MEBSKIP

**Confezione:** 3/2 fascette MEB 9 in cartoncino skimpack.

MEBSKIP	Diametro	Confezione
	<i>Diameter</i>	<i>Packaging</i>
	mm	
MK 07	07 - 11 x 3	25
MK 08	08 - 16 x 3	
MK 10	10 - 17 x 3	
MK 12	12 - 20 x 3	
MK 15	15 - 25 x 3	
MK 19	19 - 28 x 3	
MK 20	20 - 32 x 3	
MK 25	25 - 40 x 3	
MK 26	26 - 45 x 3	
MK 32	32 - 50 x 3	
MK 40	40 - 60 x 3	
MK 50	50 - 70 x 2	
MK 58	58 - 75 x 2	

[Chiudi Finestra](#)





nordic metalblok®

## PINZABILI



Le **FASCETTE PINZABILI** sono un sistema di serraggio economico per stringere in modo permanente tubi di piccola e media dimensione. Il monraggio si effettua in pochi secondi con una semplice pinza.

### Materiali

**Acciaio galvanizzato e tropicalizzato.**

**Zincatura con passivazione esente Cromo Esavalente (Cr6+)**

FASCETTE PINZABILI	Diametro	Larghezza banda	Spessore nastro	Confezione
<i>EAR CLIP</i>	<i>Diameter</i>	<i>Band width</i>	<i>Band thickness</i>	<i>Packaging</i>
	ø mm	mm	mm	pz./ pcs
NP05	5 - 7	6,0	0,6	100
NP07	7 - 9	6,0	0,8	
NP09	9 - 11	6,5	0,8	
NP11	11 - 13	6,5	0,9	
NP13	13 - 15	7,0	1,0	
NP14	14 - 17	7,0	1,2	
NP15	15 - 18	7,5	1,2	
NP17	17 - 20	7,5	1,2	
NP18	18 - 21	8,0	1,2	
NP20	20 - 23	8,0	1,3	
NP22	22 - 25	8,5	1,4	
NP23	23 - 27	8,5	1,4	
NP25	25 - 28	9,0	1,4	
NP28	28 - 31	9,0	1,4	
NP31	31 - 34	9,5	1,4	
NP34	34 - 37	9,5	1,6	
NP37	37 - 40	10,0	1,6	

[Chiudi Finestra](#)





nordic metalblok

## PASSACAVI

I **Passacavi Gommati** sono utilizzati per restringere tubi, bloccare cavi singoli o raggruppati. Sono realizzati con nastro sagomato ricoperto in gomma antivibrante.

**Campi di applicazione:**

Industria automobilistica, impianti oleodinamici, idraulici e pneumatici, costruzioni industriali.

**Materiali ed esecuzioni:**

**Versione:**

W1: acciaio zincato

W4: acciaio AISI 304 disponibile su richiesta.

**Esecuzione:** secondo le norme DIN 3016 uniformati per dimensioni di nastro e foratura, piastrina di rinforzo per garantire maggiore resistenza alla torsione ed al serraggio della vite di fissaggio, copertura in gomma in cloroprene ignifugo, autoestinguento secondo UL 94 classe V-1.



PASSACAVI GOMMATI	Diametro	Foro attacco standard	PASSACAVI GOMMATI	Diametro	Foro attacco standard	PASSACAVI GOMMATI	Diametro	Foro attacco standard	PASSACAVI GOMMATI	Diametro	Foro attacco standard
FASTENING CLAMP	Diameter	Hole standard	FASTENING CLAMP	Diameter	Hole standard	FASTENING CLAMP	Diameter	Hole standard	FASTENING CLAMP	Diameter	Hole standard
12 mm	ì mm	mm	15 mm	ì mm	mm	20 mm	ì mm	mm	25 mm	ì mm	mm
P05_12	05	5,3	P05_15	05	6,4	P10_20	10	8,4	P20_25	20	10,4
P06_12	06		P06_15	06		P11_20	11		P22_25	22	
P07_12	07		P07_15	07		P12_20	12		P25_25	25	
P08_12	08		P08_15	08		P13_20	13		P28_25	28	
P09_12	09		P09_15	09		P14_20	14		P30_25	30	
P10_12	10		P10_15	10		P15_20	15		P32_25	32	
P11_12	11		P11_15	11		P16_20	16		P35_25	35	
P12_12	12		P12_15	12		P17_20	17		P38_25	38	
P13_12	13		P13_15	13		P18_20	18		P40_25	40	
P14_12	14		P13_15	14		P19_20	19		P42_25	42	
P15_12	15		P15_15	15		P20_20	20		P45_25	45	
P16_12	16		P16_15	16		P21_20	21		P48_25	48	
P17_12	17		P17_15	17		P22_20	22		P50_25	50	
P18_12	18		P18_15	18		P23_20	23		P52_25	52	
P19_12	19		P19_15	19		P24_20	24		P55_25	55	
P20_12	20		P20_15	20		P25_20	25		P56_25	56	
P21_12	21		P21_15	21		P26_20	26		P58_25	58	
P22_12	22		P22_15	22		P27_20	27		P60_25	60	
P23_12	23		P23_15	23		P28_20	28		P62_25	62	
P24_12	24		P24_15	24		P29_20	29		P65_25	65	
P25_12	25		P25_15	25		P30_20	30		P68_25	68	
			P26_15	26		P31_20	31		P70_25	70	
			P27_15	27		P32_20	32		P74_25	74	
			P28_15	28		P33_20	33		P76_25	76	
			P29_15	29		P34_20	34		P80_25	80	
		P30_15	30	P35_20	35	P85_25	85				
		P31_15	31	P36_20	36	P90_25	90				
		P32_15	32	P37_20	37	P100_25	100				
		P33_15	33	P38_20	38	P110_25	110				
		P34_15	34	P39_20	39	P120_25	120				
		P35_15	35	P40_20	40	P130_25	130				
		P36_15	36	P41_20	41	P140_25	140				
		P37_15	37	P42_20	42	P150_25	150				
		P38_15	38	P43_20	43						
		P39_15	39	P44_20	44						
		P40_15	40	P45_20	45						
				P46_20	46						
				P47_20	47						
				P48_20	48						
				P49_20	49						
				P50_20	50						
				P55_20	55						

[Chiudi Finestra](#)



nordic metalblok®

## BANDIMEX

La gamma **BANDIMEX** composta da nastro, graffe ed utensile consente di realizzare fascette di differenti diametri

Il nastro è liscio e viene bloccato attraverso la graffa. Il sistema di bloccaggio è fisso e sigillante.

**Campi di applicazione:** serraggi su raccordi di tubi in gomma o plastica, su tubi di particolare durezza e di grandi diametri; installazione di segnaletica stradale; adatto a svariati tipi di serraggio con elevati carichi di tenuta.

**Materiali:**

Nastri e graffe sono realizzati in acciaio inox AISI 201.

Su richiesta versione acciaio inox AISI 316



<b>NASTRI BANDIMEX</b>	<b>Larghezza</b>	<b>Larghezza</b>	<b>Spessore</b>	<b>Peso rotolo</b>
<b>BAND BANDIMEX</b>	<b>Width</b>	<b>Width</b>	<b>Thickness</b>	<b>Weight roll</b>
<b>30 m</b>	<b>pollici/inch</b>	<b>mm</b>	<b>mm</b>	<b>kg</b>
B202	1/4	6,4	0,50	0,8
B203	3/8	9,5	0,64	1,5
B204	1/2	12,7	0,75	2,3
B205	5/8	16,0	0,75	2,9
B206	3/4	19,0	0,75	3,4

<b>GRAFFE BANDIMEX</b>	<b>Larghezza</b>	<b>Larghezza</b>	<b>Peso confezione</b>	<b>Confezione</b>
<b>BUCKLES BANDIMEX</b>	<b>Width</b>	<b>Width</b>	<b>Weight packaging</b>	<b>Packaging</b>
	<b>pollici/inch</b>	<b>mm</b>	<b>kg</b>	<b>pz./pcs</b>
B252	1/4	6,4	0,1	100
B253	3/8	9,5	0,4	
B254	1/2	12,7	1,0	
B255	5/8	16,0	1,1	
B256	3/4	19,0	1,7	

<b>UTENSILE BANDIMEX</b>	<b>Larghezza</b>	<b>Capacit` di serraggio</b>	<b>Peso confezione</b>	<b>Confezione</b>
<b>TOOL BANDIMEX</b>	<b>Width</b>	<b>Working torque</b>	<b>Weight packaging</b>	<b>Packaging</b>
		<b>Kg</b>	<b>kg</b>	<b>pz./pcs</b>
W001	Tutte le misure All measures	1000	2	1

[Chiudi Finestra](#)



## **PREFORMATE BANDIMEX**

Le **FASCETTE PREFORMATE BANDIMEX** sono veloci e semplici da applicare con l'utensile bandimex W001 e l'adattatore V001 o V050.

Per le grandi dimensioni si raccomanda l'utensile pneumatico.

### **Materiali**

Nastri e graffe sono realizzati in acciaio inox AISI 201



FASCETTE PREFORMATE INOX	Diametro	Larghezza	Larghezza	Spessore	Confezione
PREFORMED CLAMPS INOX	Diameter	Width	Width	Thickness	Packaging
	Ø mm	pollici/inch	mm	mm	pz./pcs
V240	19	1/4"	6,4	0,50	100
V242	25				
V241	35				
V252	38				
V253	51				
V256	70				
V244	76				
V257	89				
V201	21	3/8"	9,5	0,64	
V243	25				
V202	35				
V265	38				
V245	48				
V246	76				
V248	102				
V203	25	1/2"	12,7	0,75	
V204	32				
V232	38				
V236	45				
V237	51				
V230	70				
V249	102				
V205	38	5/8"	16	0,75	
V206	45				
V207	51				
V208	57				
V209	64				
V227	51				
V210	70				
V211	76	3/4"	19	50	
V212	89				
V213	102				
V214	114				
V215	127				
V216	152				
V218	180				
					25

UTENSILE BANDIMEX	Larghezza	Capacit <sup>^</sup> di serraggio	Peso confezione	Confezione
TOOL BANDIMEX	Width	Working torque	Weight packaging	Packaging
		Kg	kg	pz./pcs
V001	Tutte le misure All measures	1000	2	1
V050		-	0,7	
V015		-	0,7	
V440		-	28,5	

[Chiudi Finestra](#)